

guide de choix  
**FAÇADE**



**Blancolor**<sup>®</sup>

# CRÉATEUR DE PEINTURE DEPUIS 1946



Installée dans le sud de la France, elle met l'expertise et le savoir-faire de ses équipes au service de ses clients professionnels et particuliers. Depuis plus de soixante quinze ans, notre maison imagine des gammes aux teintes avant-gardistes et des produits novateurs, respectueux de l'environnement, de la santé des applicateurs et du client final.

« Connue et reconnue pour sa marque et la qualité de ses produits, Blancolor® est un acteur majeur sur le marché de la peinture. »

Blancolor®,  
entité du groupe ALLIOS,  
industriel indépendant,  
conçoit, fabrique  
et distribue des  
peintures bâtiment et  
décoratives de qualité  
professionnelle.

ROXAFLEX ÉVOLUTION

## Gamme ROX L'ESSENTIEL de la Façade



ROXILANE D2 • ROXATEC

ROXANE D3

ROXAPRIM

WWW.BLANCOLOR.COM



PLUS  
D'INFORMATIONS  
SUR NOS PRODUITS  
FAÇADE ?

Rendez-vous sur  
[www.blancolor.com](http://www.blancolor.com)

> Produits  
v Bâtiment  
v Revêtements  
des façades

**T**ous nos produits  
sont fabriqués  
en France !

# l'essentiel de la FAÇADE

## PRÉPARATION



### DESTRUCTEUR DEPOTS VERTS

- Action curative.
- Prêt à l'emploi.
- Spectre d'action large.



### BLANCOFIX

- Consolide les fonds dégradés.
- Forte pénétration.
- Renforce les cohésions des matériaux.

## LES IMPRESSIONS



### ROXAPRIM

- Impression microporeuse opacifiante pour couche d'impression et d'accrochage à base de résines acryliques en phase aqueuse.
- Régulatrice d'absorption.
  - Pénétrante et durcissante.
  - Impression pour système RSE, RPE et imperméabilité.
  - Inspanifiable.

## CLASSE D3/I3 • RSE/RSI



### ROXAFLEX EVOLUTION

- Revêtement monoproduit D3/I3 aux résines acryliques en phase aqueuse pour RSE ou imperméabilité.
- Monoproduit jusqu'au I3.
  - Excellente résistance aux UV et intempéries.
  - Résistance uniforme à l'élongation.
  - Protection renforcée du feuil.

## CLASSE D3 • LES REVÊTEMENTS SEMI-ÉPAIS



### ROXANE D3

- Revêtement de peinture minéral d'aspect mat acylo-siloxane, utilisable comme revêtement semi-épais «RSE».
- Masque le faïençage.
  - Entretien des RSE, RPE et RSI.
  - Excellente résistance au UV et intempéries.
  - Très mat.

## CLASSE D2 • FILMS MINCES



### ROXATEC

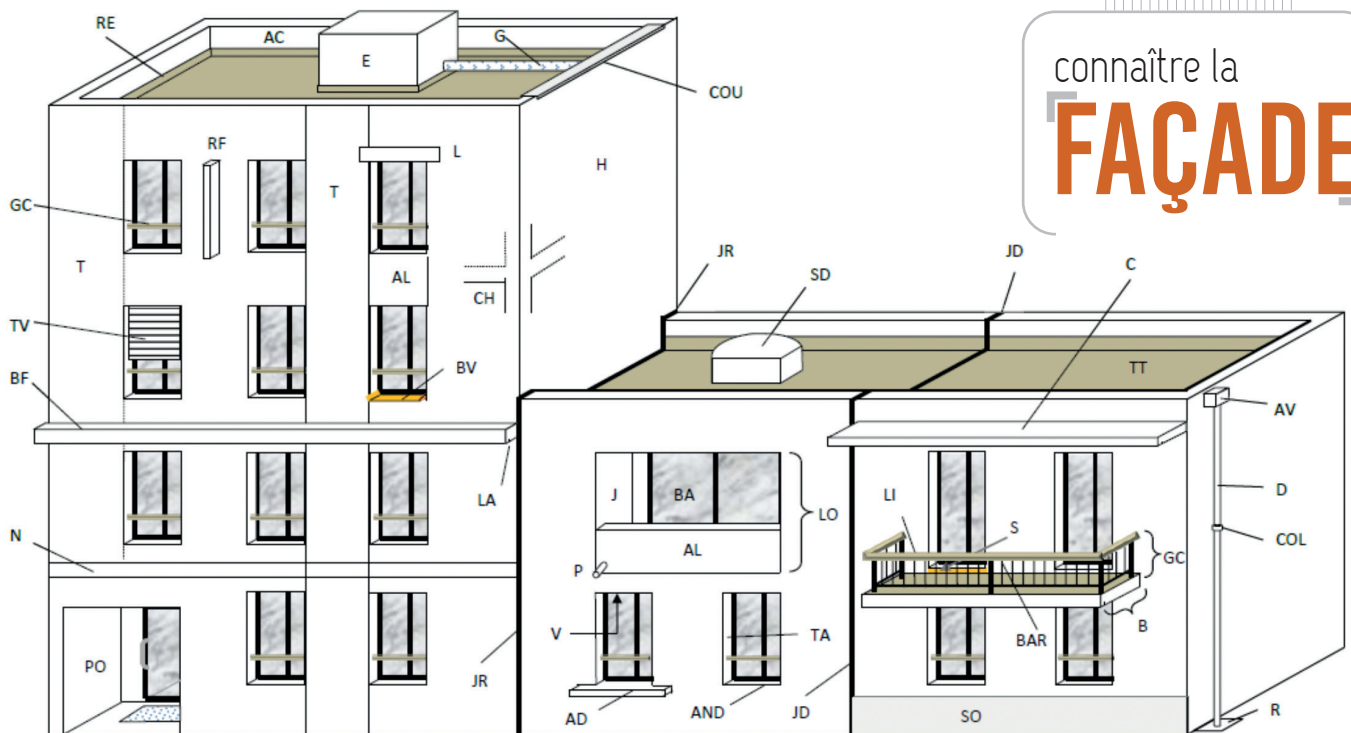
- Peinture D2 d'aspect mat à base de résines HYDRO PLIOLITE® en phase aqueuse.
- Très bonne microporosité.
  - Bonne adhérence.



### ROXILANE D2

- Peinture D2 d'aspect mat profond à base de résines acryliques et siloxanes en phase aqueuse.
- Opacifiante et garnissante.
  - Résistance aux UV et aux intempéries.

# connaître la FAÇADE



AC..... Acrotère  
AD..... Appui Débordant  
AL..... Allège  
AND... Appui Non Débordant  
AV..... Avaloir  
B..... Balcon  
BA..... Baie  
BAR ... Barreau/Balustrade  
BF..... Bandeau Filant  
BV..... Bavette

C ..... Casquette  
CH..... Chaînages (H & V)  
COL..... Collier  
COU... Couvertine  
D ..... Descente "Ep" (Eau pluviale)  
E ..... Edicule  
G ..... Gaine "Trainasse"  
GC..... Garde-Corps  
H..... Héberge  
J..... Joue

JD ..... Joint De Dilatation  
JR ..... Joint De Rupture  
L ..... Linteau  
LI ..... Lisse  
LA..... Larmier  
LO ..... Loggia  
N..... Nez De Dalle  
P ..... Pissette, Exutoir  
PO..... Porche  
R ..... Regard

RE..... Relevé D'étanchéité  
RF..... Refend  
S ..... Seuil  
SD..... Sky Dome  
SO..... Soubassement  
T..... Trumeau  
Ta..... Tableau  
TT ..... Toiture Terrasse  
TV ..... Tablier De Volet Roulant  
V..... Voussure

## nature du SUPPORT

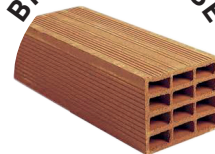
« À chaque façade  
sa solution ! »

Avant la mise en peinture de la façade, il est indispensable de réaliser dans un 1<sup>er</sup> temps, un état des lieux du bâti afin d'identifier les réparations et les traitements à effectuer. Cet état des lieux permettra aussi de choisir le revêtement le mieux adapté pour protéger la façade.

### Identifier la nature du support :

- Pierre
- Parpaing
- Béton cellulaire
- Enduit hydraulique
- Béton armé brique creuse
- Brique pleine...

BRIQUE CREUSE



BRIQUE PLEINE



PIERRE



PARPAING



BÉTON CELLULAIRE



ENDUIT HYDRAULIQUE



BÉTON ARMÉ



# pathologie de la **FAÇADE**

## Identifier les pathologies et les traiter

- Les plus courantes disparaissent par simple brossage, grattage et décapage (bullage, décollement, soufflage, efflorescence, salpêtre).
- D'autres ne nécessitent qu'un bon nettoyage (faïençage, microfissure, encrassement).
- Certaines plus complexes demandent l'intervention d'un professionnel de la maçonnerie (crevasse, lézarde, éclat de fer à béton).
- Pour solutionner les pathologies liées à l'humidité du support, il faut tout d'abord en traiter la cause.
- Enfin les désordres d'origine biologiques (moisissures, mousse ...) doivent être traités avec des produits spécifiques.

### Faïençage



En superficie de l'enduit :  
inférieur à 0,2 mm

- Impression
- **ROXAFLEX ÉVOLUTION**

### Farinage



- Lavage haute pression
- Impression
- **Tout revêtement**

### Éclat de fer à béton



- Remise à nu des fers (voir DTU 42-2)
- Primaire antirouille
- **ROXAFLEX ÉVOLUTION**

### Moisissures



- Grattage
- Anti-mousse
- Impression
- **Tout revêtement**

### Microfissures



Toute la surface de l'enduit :  
inférieur à 0,2 mm

- Impression
- À traiter en Imperméabilité

### Écaillage



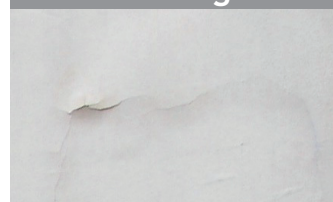
- Brossage localisé ou décapage
- Impression
- **Tout revêtement**

### Bullage



- Décapage
- Impression
- **Tout revêtement**

### Soufflage



- Remise à nu
- Impression
- **ROXAFLEX ÉVOLUTION**

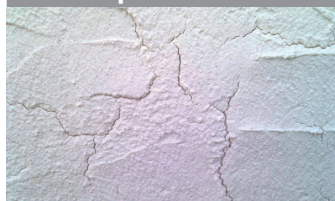
### Fissures



Entre 0,2 mm et 2 mm

- Reprise des fissures
- Impression
- À traiter en Imperméabilité

### Craquellement



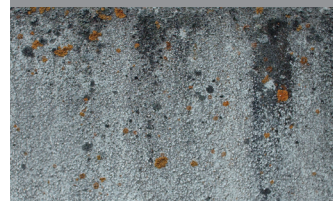
- Brossage localisé ou décapage
- Impression
- **Tout revêtement**

### Efflorescence



- Brossage et grattage
- **Tout revêtement**

### Mousse



- Grattage
- Anti-mousse
- Impression
- **Tout revêtement**

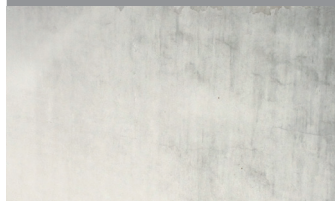
### Crevasse/Lézardes



Supérieur à 2 mm

- Reprise de maçonnerie
- À traiter en Imperméabilité

### Encrassement



- Nettoyage
- Impression
- **ROXATEC, ROXILANE D2**

### Humidité



- Solutionner la cause
- **Tout revêtement**

### Salpêtre



- Grattage mécanique
- Anti-mousse
- Impression
- **ROXATEC, ROXILANE D2**

film mince

**D2**

## D2 : Peintures décoratives (E<sub>3</sub>V<sub>2</sub>W<sub>1</sub>A<sub>0</sub>).

Ces films minces ont pour fonction de décorer la façade en conservant son état d'origine. Elles peuvent aussi être dotée d'un additif permettant de protéger la façade contre les intempéries, la saleté ou les champignons.

**Garanties :** Garantie de bonne tenue de 2 ans.

ASPECTS	MAT LISSE	MAT MINÉRAL LISSE
IMPRESSIONS Supports Fonds sains	<b>ROXAPRIM</b>	<b>ROXAPRIM</b>
IMPRESSIONS Supports Fonds poreux	<b>SOUS COUCHE UNIVERSELLE</b>	<b>SOUS COUCHE UNIVERSELLE</b>
PRODUITS DE FINITION	<b>ROXATEC</b> Peinture aux résines HYDRO-PLIOLITE® en phase aqueuse.	<b>ROXILANE D2</b> Peinture mate aux résines acryliques et siloxanes en phase aqueuse.
SPÉCIFICITÉS	<ul style="list-style-type: none"> <li>• Peinture D2 d'aspect mat à base de résines HYDRO-PLIOLITE® en phase aqueuse.                             <ul style="list-style-type: none"> <li>• Très bonne microporosité.</li> <li>• Bonne adhérence.</li> </ul> </li> </ul>	<ul style="list-style-type: none"> <li>• Peinture D2 d'aspect mat profond à base de résines acryliques et siloxanes en phase aqueuse.                             <ul style="list-style-type: none"> <li>• Opacifiante et garnissante</li> <li>• Résiste aux UV et aux intempéries.</li> <li>• Biostatique.</li> </ul> </li> </ul>
SYSTÈMES PRÉCONISÉS	2 couches : 200 g/m <sup>2</sup> par couche minimum.	2 couches : 180 g/m <sup>2</sup> par couche minimum.
TEINTES	Toutes teintées.	Blanc et Tons Clairs.



ASPECTS	MAT MINÉRAL	MAT PROFOND
IMPRESSIONS Supports Fonds sains	<b>ROXAPRIM</b>	<b>ROXAPRIM</b>
IMPRESSIONS Supports Fonds poreux	<b>SOUS COUCHE UNIVERSELLE</b>	<b>SOUS COUCHE UNIVERSELLE</b>
PRODUITS DE FINITION	<b>ROXANE D3</b> Revêtement semi-épais aux résines acylo-siloxane en phase aqueuse.	<b>ROXAFLEX EVOLUTION</b> RSE/RSI à base de résines acryliques.
SPÉCIFICITÉS	<ul style="list-style-type: none"> <li>• Pour système RSE, RPE et imperméabilité.</li> <li>• Forte opacité et excellent pouvoir garnissant.                             <ul style="list-style-type: none"> <li>• Insaponifiable, film microporeux.</li> <li>• Durcissante.</li> </ul> </li> </ul>	<ul style="list-style-type: none"> <li>• Monoproduit jusqu'au I3.</li> <li>• Excellente résistance aux UV et intempéries.                             <ul style="list-style-type: none"> <li>• Résistance uniforme à l'élongation</li> </ul> </li> <li>• Protection renforcée du film contre les micro-organismes.</li> </ul>
SYSTÈMES PRÉCONISÉS	1 couche : 450 g/m <sup>2</sup> par couche minimum.	200 à 400 g/m <sup>2</sup> par couche selon système; Finition : 300 à 400 g / m <sup>2</sup>
TEINTES	Blanc et Tons Clairs.	Blanc et Tons Clairs.



# PRODUITS COMPLÉMENTAIRES

## La protection du métal

PRIMAIRE & FINITION

**METALAC SOIE**

Primaire et finition laquée anticorrosion haut de gamme.



**METALAC BRILLANT NF**

Primaire et finition laquée anticorrosion haut de gamme.



## La protection du bois

LASURE

**SUPER PROTECTOR SATIN**

Lasure satinée anti-coulures renfermant un filtre solaire anti U.V. en phase solvant. Intérieur et Extérieur.



PEINTURES MICROPOREUSES

**RESPIR'BOIS SATIN**

Peinture laque microporeuse glycérophtalique. Extérieur.



**RESPIR'O BOIS**

Peinture microporeuse d'aspect satiné en phase aqueuse. Intérieur et Extérieur.





**BLANCOLOR SA**

Rue de Mousselière - 30133 Les Angles - Tél. : 00 33 (0)4 90 15 22 50 - Fax : 00 33 (0)4 90 15 22 51 - [info@blancolor.fr](mailto:info@blancolor.fr)

[www.blancolor.com](http://www.blancolor.com)



**Blancolor**®

