

guide de choix
FAÇADE



Blancolor[®]

CRÉATEUR DE PEINTURE DEPUIS 1946



Installée dans le sud de la France, elle met l'expertise et le savoir-faire de ses équipes au service de ses clients professionnels et particuliers. Depuis plus de soixante quinze ans, notre maison imagine des gammes aux teintes avant-gardistes et des produits novateurs, respectueux de l'environnement, de la santé des applicateurs et du client final.

« Connue et reconnue pour sa marque et la qualité de ses produits, **Blancolor®** est un acteur majeur sur le marché de la peinture. »

Blancolor®,
entité du groupe ALLIOS,
industriel indépendant,
conçoit, fabrique
et distribue des
peintures bâtiment et
décoratives de qualité
professionnelle.

ROXAFLEX ÉVOLUTION

Gamme ROX L'ESSENTIEL de la Façade



ROXILANE D2 • ROXATEC

ROXANE D3 • ROXIDERM

ROXAPRIM



PLUS
D'INFORMATIONS
SUR NOS PRODUITS
FAÇADE ?

Rendez-vous sur
www.blancolor.com

> Produits
v Bâtiment
v Revêtements
des façades

PRÉPARATION



DESTRUCTEUR DÉPÔTS VERTS

- Action curative.
- Prêt à l'emploi.
- Spectre d'action large.



BLANCOFIX

- Consolide les fonds dégradés.
- Forte pénétration.
- Renforce les cohésions des matériaux.

LES IMPRESSIONS



ROXAPRIM

Impression microporeuse opacifiante pour couche d'impression et d'accrochage à base de résines acryliques en phase aqueuse.

- Régulatrice d'absorption.
- Pénétrante et durcissante.
- Impression pour système RSE, RPE et imperméabilité.
- Insaponifiable.

CLASSE D2 • FILMS MINCES



ROXATEC

Peinture D2 d'aspect mat à base de résines HYDRO PLIOLITE® en phase aqueuse.

- Très bonne microporosité.
- Bonne adhérence.

CLASSE D2 • FILMS MINCES



ROXILANE D2

Peinture D2 d'aspect mat profond à base de résines acryliques et siloxanes en phase aqueuse.

- Opacifiante et garnissante.
- Résistance aux UV et aux intempéries.

CLASSE D3 • LES REVÊTEMENTS SEMI-ÉPAIS



ROXANE D3

Revêtement de peinture minéral d'aspect mat acylo-siloxane, utilisable comme revêtement semi-épais «RSE».

- Masque le faïencage.
- Entretien des RSE, RPE et RSI.
- Excellente résistance au UV et intempéries.
- Très mat.

CLASSE D3/I3 • RSE/RSI



ROXAFLEX ÉVOLUTION

Revêtement monoproduit D3/I3 aux résines acryliques en phase aqueuse pour RSE ou imperméabilité.

- Monoproduit jusqu'au I3.
- Excellente résistance aux UV et intempéries.
- Résistance uniforme à l'élongation.
- Protection renforcée du feuil.

CLASSE D3 • LES REVÊTEMENTS DE PEINTURE ÉPAIS (RPE)

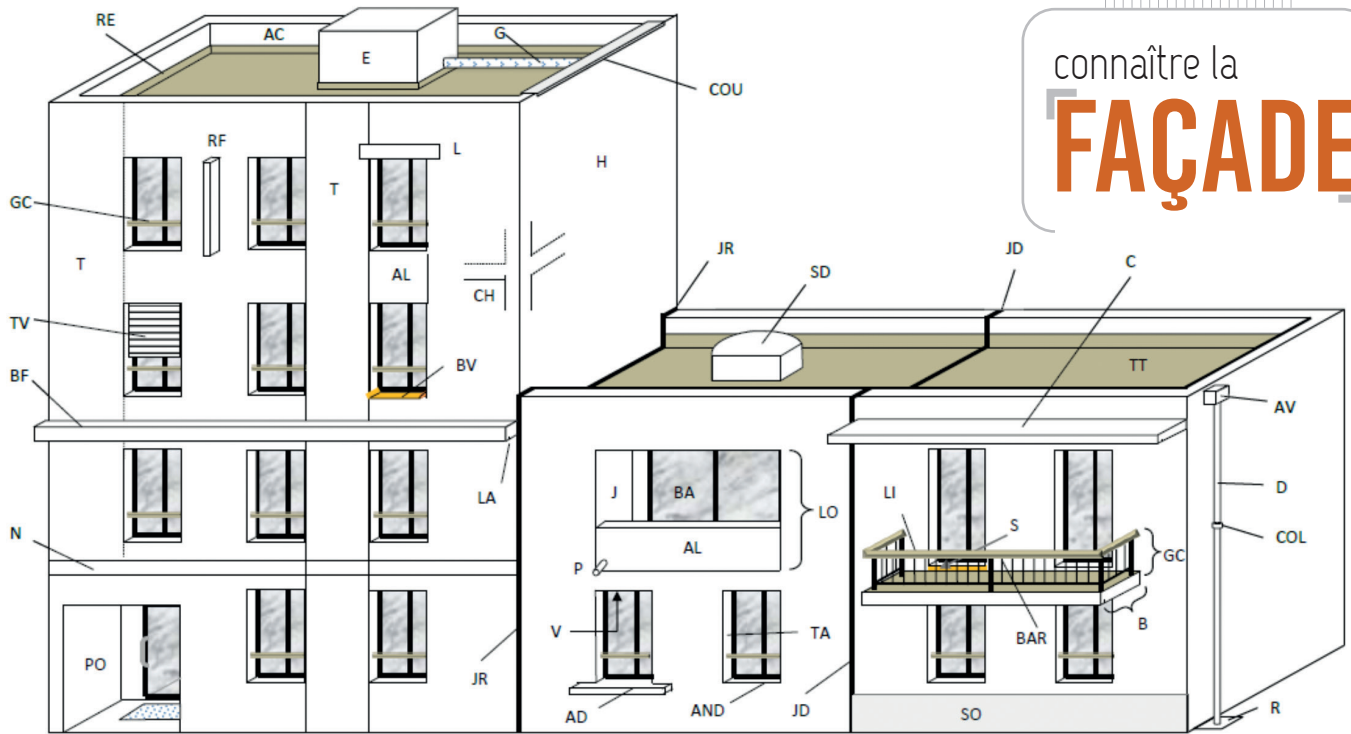


ROXIDERM TALOCHÉ

Produit en phase aqueuse pour protection de surface du béton ou la maçonnerie, composé de copolymères acryliques pour une utilisation en revêtement de peinture épais "RPE" de façades, d'aspect taloché.

- Protection et décoration des supports.
- Aspect taloché.
- Masque le faïencage.
- Protection du film contre les micro-organismes.

connaître la FAÇADE



AC..... Acrotère
AD..... Appui Débordant
AL..... Allège
AND... Appui Non Débordant
AV Avaloir
B Balcon
BA..... Baie
BAR ... Barreau/Balustr
BF..... Bandeau Filant
BV..... Bavette

C Casquette
CH..... Chainages (H & V)
COL.... Collier
COU... Couvertine
D Descente "Ep" (Eau pluviale)
E Edicule
G Gaine "Trainasse"
GC..... Garde-Corps
H..... Héberge
J..... Joue

JD Joint De Dilatation
JR Joint De Rupture
L Linteau
LI Lisse
LA Larmier
LO Loggia
N..... Nez De Dalle
P Pissette, Exutoir
PO..... Porche
R..... Regard

RE..... Relevé D'étanchéité
RF..... Refend
S Seuil
SD..... Sky Dome
SO..... Soubassement
T..... Trumeau
Ta..... Tableau
TT Toiture Terrasse
TV Tablier De Volet Roulant
V..... Voissure

nature du SUPPORT

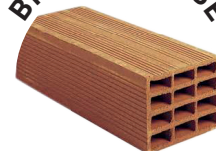
« À chaque façade
sa solution ! »

Avant la mise en peinture de la façade, il est indispensable de réaliser dans un 1^{er} temps, un état des lieux du bâti afin d'identifier les réparations et les traitements à effectuer. Cet état des lieux permettra aussi de choisir le revêtement le mieux adapté pour protéger la façade.

Identifier la nature du support :

- Pierre
- Parpaing
- Béton cellulaire
- Enduit hydraulique
- Béton armé brique creuse
- Brique pleine...

BRIQUE CREUSE



BRIQUE PLEINE



PIERRE



PARPAING



BÉTON CELLULAIRE



ENDUIT HYDRAULIQUE



BÉTON ARMÉ



pathologie de la **FAÇADE**

Identifier les pathologies et les traiter

- Les plus courantes disparaissent par simple brossage, grattage et décapage (bullage, décollement, soufflage, efflorescence, salpêtre).
- D'autres ne nécessitent qu'un bon nettoyage (faïençage, microfissure, encrassement).
- Certaines plus complexes demandent l'intervention d'un professionnel de la maçonnerie (crevasse, lézarde, éclat de fer à béton).
- Pour solutionner les pathologies liées à l'humidité du support, il faut tout d'abord en traiter la cause.
- Enfin les désordres d'origine biologiques (moisissures, mousse ...) doivent être traités avec des produits spécifiques.

Faiençage



- En superficie de l'enduit : inférieur à 0,2 mm
- Impression
 - **ROXAFLEX ÉVOLUTION**

Farinage



- Lavage haute pression
- Impression
- **Tout revêtement**

Éclat de fer à béton



- Remise à nu des fers (voir DTU 42-2)
- Primaire antirouille
- **ROXAFLEX ÉVOLUTION**

Moisissures



- Grattage
- Anti-mousse
- Impression
- **Tout revêtement**

Microfissures



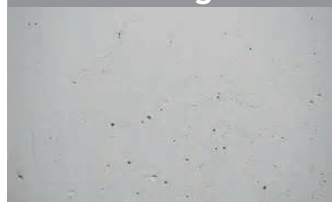
- Toute la surface de l'enduit : inférieur à 0,2 mm
- Impression
 - À traiter en Imperméabilité

Écaillage



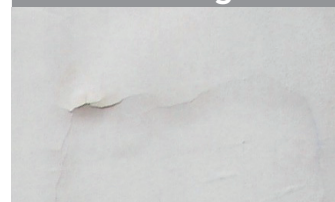
- Brossage localisé ou décapage
- Impression
- **Tout revêtement**

Bullage



- Décapage
- Impression
- **Tout revêtement**

Soufflage



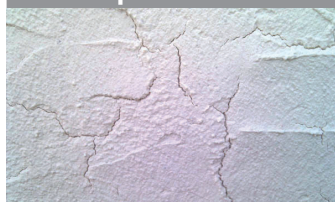
- Remise à nu
- Impression
- **ROXAFLEX ÉVOLUTION**

Fissures



- Entre 0,2 mm et 2 mm
- Reprise des fissures
 - Impression
 - À traiter en Imperméabilité

Craquellement



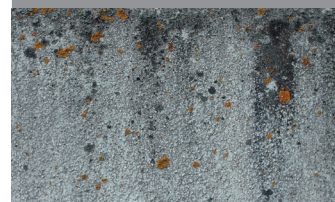
- Brossage localisé ou décapage
- Impression
- **Tout revêtement**

Efflorescence



- Brossage et grattage
- **Tout revêtement**

Mousse



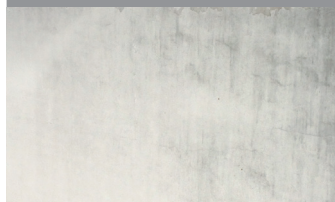
- Grattage
- Anti-mousse
- Impression
- **Tout revêtement**

Crevasse/Lézardes



- Supérieur à 2 mm
- Reprise de maçonnerie
 - À traiter en Imperméabilité

Encrassement



- Nettoyage
- Impression
- **ROXATEC, ROXILANE D2**

Humidité



- Solutionner la cause
- **Tout revêtement**

Salpêtre



- Grattage mécanique
- Anti-mousse
- Impression
- **ROXATEC, ROXILANE D2**

film mince

D2

D2 : Peintures décoratives.

Ces films minces ont pour fonction de décorer la façade en conservant son état d'origine. Elles peuvent aussi être dotée d'un additif permettant de protéger la façade contre les intempéries, la saleté ou les champignons.

Garanties : Garantie de bonne tenue de 2 ans.

ASPECTS	MAT LISSE	MAT MINÉRAL LISSE
IMPRESSIONS Supports Fonds sains	ROXAPRIM	ROXAPRIM
IMPRESSIONS Supports Fonds poreux	SOUS COUCHE UNIVERSELLE	SOUS COUCHE UNIVERSELLE
PRODUITS DE FINITION	ROXATEC Peinture aux résines HYDRO-PLIOLITE® en phase aqueuse.	ROXILANE D2 Peinture mate aux résines acryliques et siloxanes en phase aqueuse.
SPÉCIFICITÉS	<ul style="list-style-type: none"> • Peinture D2 d'aspect mat à base de résines HYDRO-PLIOLITE® en phase aqueuse. • Très bonne microporosité. • Bonne adhérence. 	<ul style="list-style-type: none"> • Peinture D2 d'aspect mat profond à base de résines acryliques et siloxanes en phase aqueuse. • Opacifiante et garnissante • Résiste aux UV et aux intempéries. • Biostatique.
SYSTÈMES PRÉCONISÉS	2 couches : 200 g/m ² par couche minimum.	2 couches : 180 g/m ² par couche minimum.
TEINTES	Toutes teintes.	Blanc et Tons Clairs.



film mince

D3

D3 : Revêtements semi-épais (RSE).

Ils constituent un revêtement de 200 à 400 µm d'épaisseur. Ils masquent le faïençage tout en apportant un aspect décoratif coloré.

ASPECTS	MAT MINÉRAL	MAT PROFOND
IMPRESSIONS Supports Fonds sains	ROXAPRIM	ROXAPRIM
IMPRESSIONS Supports Fonds poreux	SOUS COUCHE UNIVERSELLE	SOUS COUCHE UNIVERSELLE
PRODUITS DE FINITION	ROXANE D3 Revêtement semi-épais aux résines acylo-siloxane en phase aqueuse.	ROXAFLEX EVOLUTION RSE/RSI à base de résines acryliques.
SPÉCIFICITÉS	<ul style="list-style-type: none"> • Pour système RSE, RPE et imperméabilité. • Forte opacité et excellent pouvoir garnissant. • Insaponifiable, film microporeux. • Durcissante. 	<ul style="list-style-type: none"> • Monoproduit jusqu'au I3. • Excellente résistance aux UV et intempéries. • Résistance uniforme à l'élongation • Protection renforcée du film contre les micro-organismes.
SYSTÈMES PRÉCONISÉS	1 couche : 450 g/m ² par couche minimum.	200 à 400 g/m ² par couche selon système; Finition : 300 à 400 g / m ²
TEINTES	Blanc et Tons Clairs.	Blanc et Tons Clairs.

film structuré

D3

Revêtement de peinture épais (RPE).

Modifient la couleur et l'aspect du support de par leurs grains à relief. Ils ont pour fonction de masquer le faïençage et présentent une épaisseur supérieure à 400 µm.

ASPECTS	TALOCHÉ
IMPRESSIONS Supports Fonds sains	ROXAPRIM
IMPRESSIONS Supports Fonds poreux	ROXAPRIM
PRODUITS DE FINITION	ROXIDERM TALOCHÉ Revêtement épais aux résines acryliques en phase aqueuse.
SPÉCIFICITÉS	<ul style="list-style-type: none"> • Protection et décoration des supports. • Aspect taloché. • Masque le faïençage. • Protection du film contre les micro-organismes.
SYSTÈMES PRÉCONISÉS	1 couche : 2,5 à 3,0 kg/m ² par couche minimum.
TEINTES	Blanc et Tons Clairs.

PRODUITS COMPLÉMENTAIRES

La protection du métal

PRIMAIRE & FINITION

METALAC SOIE

Primaire et finition laquée anticorrosion haut de gamme.



METALAC BRILLANT NF

Primaire et finition laquée anticorrosion haut de gamme.



La protection du bois

LASURE

SUPER PROTECTOR SATIN

Lasure satinée anti-coulures renfermant un filtre solaire anti U.V. en phase solvant. Intérieur et Extérieur.



PEINTURES MICROPOREUSES

RESPIR'BOIS SATIN

Peinture laque microporeuse glycérophthalique. Extérieur.



RESPIR'O BOIS

Peinture microporeuse d'aspect satiné en phase aqueuse. Intérieur et Extérieur.





BLANCOLOR SA

Rue de Mousselière - 30133 Les Angles - Tél. : 00 33 (0)4 90 15 22 50 - Fax : 00 33 (0)4 90 15 22 51 - info@blancolor.fr

www.blancolor.com



Blancolor®

